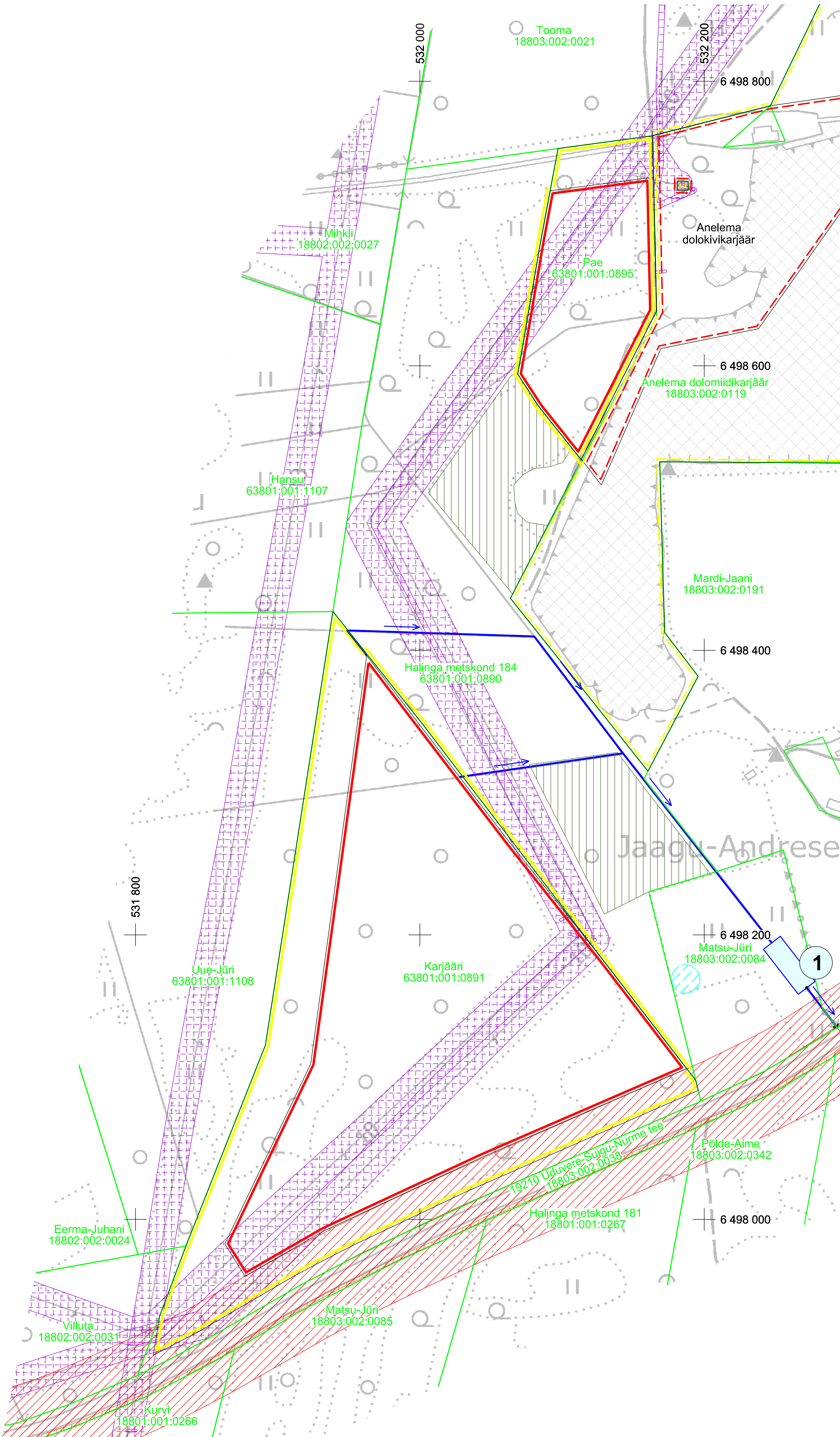
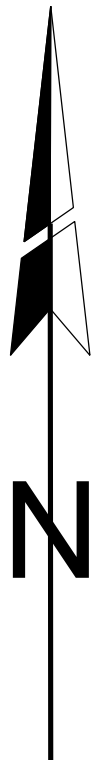


ASENDIPLAAN  
M 1 : 50 000



Kaardileht nr 5334 Pärnu-Jaagupi ja 6312 Järvakandi



- Mäeeraldise piir
- Mäeeraldise teenindusmaa piir
- Külgneva mäeeraldise piir
- Külgneva mäeeraldise teenindusmaa piir
- Võimalik kraavi asukoht voolusuunaga
- Võimalik settetiigi asukoht
- Võimalik väljalaskme seirepunkti asukoht
- Teega seotud piirangud
- Elektripaigaldise kaitsevöönd
- Metsa kitsendused (VEP)
- Veehaarde sanitaarkaitseala (PRK0051760)
- Sideehitise kaitsevöönd

Väljalaskme seirepunkti koordinaadid		
Nr	X	Y
1	6 498 163,00	532 272,00

Märkused:

- Koordinaadid L-Est 97 süsteemis.
- Asendiplaan: Maa- ja Ruumiameti X-GIS kaardirakendus.
- Settetiik on teadlikult paigutatud kraavi VEE1150504 teljele. Kraav jääb tulevikus toimima kogu Anelema karjääri eesvooluna. Karjääri laienemisel tänaseks kehtetu Angoja kaitse- ja piiranguvööndi alale juhitakse tõenäoliselt kogu põhja poolt tulev kuivendusvesi läbi karjääri.
- Settetiigi täpne asukoht ja parameetrid, samuti teiste veekõrvaldusega seotud rajatiste täpsed asukohad ja parameetrid määratakse esimesel võimalusel koostatavas settetiigi ehitusprojektiis.
- Kasutatud tarkvara: Bentley PowerCivil for Baltics V8i (litsents: 70000661800020).

Objekti nimetus ja aadress		Joonise sisu	
Anelema IV dolokivikarjäär Põhja-Pärnumaa vald, Pärnu maakond		Veeloa taotluse plaan	
Loa omanik Röstla paekivikarjäär, Röstla küla, 48022 Põltsamaa vald info@eestikillustik.ee		Ole Sein /Allkirjastatud digitaalselt/	Graafiline lisa 4/4
OÜ Eesti Killustik Männiku tee 104, 11216 Tallinn +372 668 1011, info@steiger.ee		Koostas Hendrik Klaas /Allkirjastatud digitaalselt/	Möötkava 1 : 2000
Steiger		Kinnitas Erki Vaguri /Allkirjastatud digitaalselt/	Kuupäev 16.04.2026
			Töö nr 26/5449

